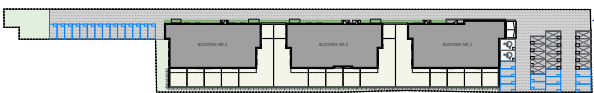


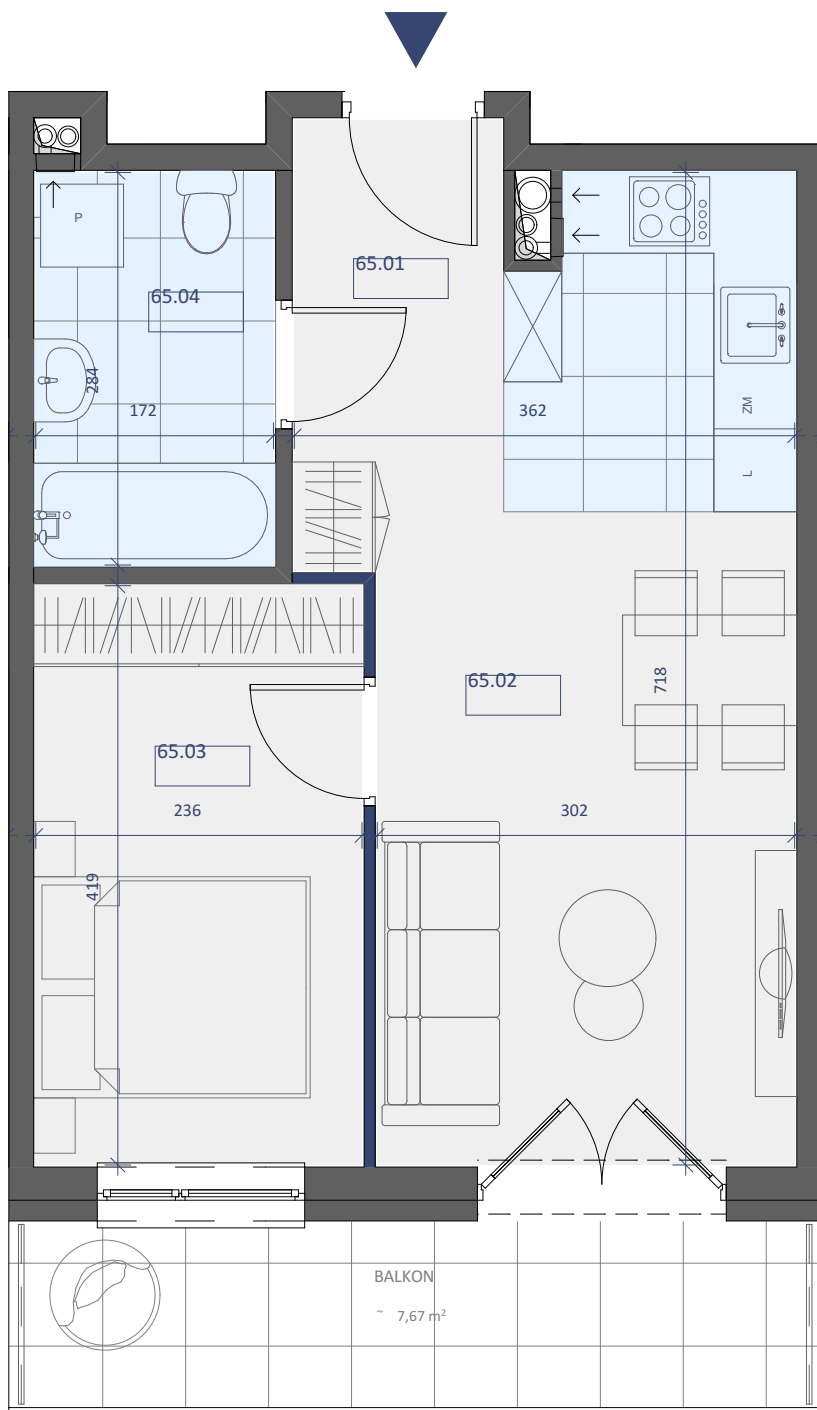
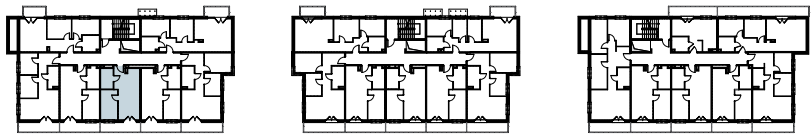
BUDYNEK MIESZKALNY WIELORODZINNY
ZĄBKI, UL. PIŁECKIEGO 1

LOKAL NR 65

ZAGOSPODAROWANIE
TERENU



PIĘTRO I



LOKAL NR 65		
	NAZWA POMIESZCZENIA	POWIERZCHNIA
65.01	KORYTARZ	4,89m ²
65.02	SALON+KUCHNIA	18,76m ²
65.03	POKÓJ	9,89m ²
65.04	ŁAZIENKA	4,88m ²
SUMA POW. UŻYTKOWEJ		38,42m ²
BALKON		~7,67m ²

BIURO SPRZEDAŻY
KREDYTY HIPOTECZNE. MIESZKANIA

ul. Powstańców 33 lok. U14,
05-091 Ząbki

www.biurosprzedazy.com.pl
biuro@biurosprzedazy.com.pl

tel. 604 771 746

Uwaga!

Wszystkie powierzchnie należy traktować jako orientacyjne, projektant zastrzega sobie możliwość wprowadzenia zmian w wyniku koordynacji międzybranżowej oraz po konsultacjach z rzeczoznawcami. Wszystkie powierzchnie policzone zostały do warstwy wykończeniowej ścian (tynk, glazura itp.)